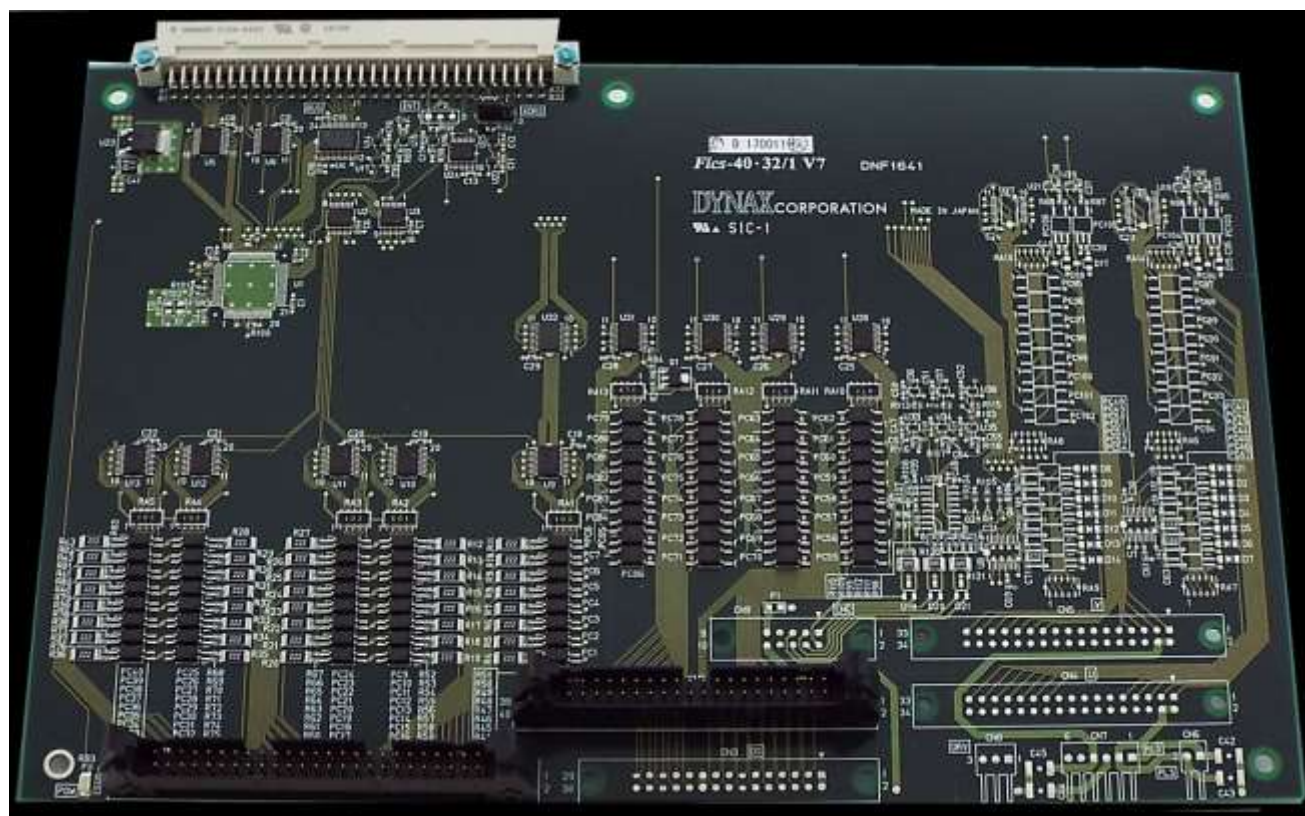


Fics-40DI・32DO V7

- ◎ **Fics** シリーズの入出力点数の拡張
 - ☆ **40DI** 及び **32DO** の拡張
- ◎ 各種ボードとバス結合可能
 - ☆ **Fics-CPU/2,3 V7**
- ◎ 標準ソフトウェア **Fics-III** 搭載
 - ☆ モータ制御とシーケンス制御
- ◎ 各種アプリケーションソフトウェア対応

Fics-40DI・32DO V7 は、高性能汎用位置決めシステム **Fics** シリーズの拡張ボードで、絶縁型入出力の追加を可能にします。2枚まで増設可能です。



【第 1. 0 版】

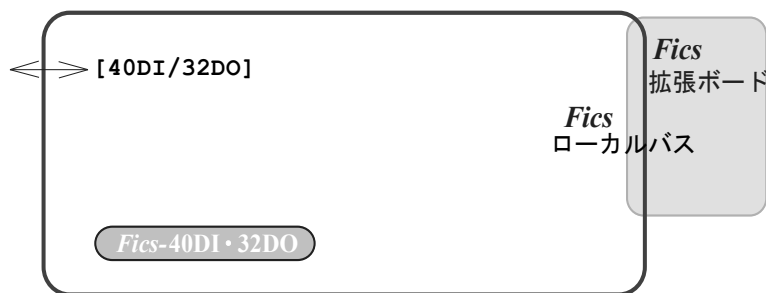
2017年 7月20日

株式会社 **ダイナックス**

〒183-0055 東京都府中市府中町 1-12-7 センタービル TEL:042-360-1621
〒558-0041 大阪府大阪市住吉区南住吉 1-19-1 TEL:06-6606-4860

DYNAX CORPORATION

1-12-7-1001 FUCHU-CHO, FUCHU-SHI, TOKYO JAPAN FAX:042-360-1837
1-19-1 MINAMISUMIYOSHI, SUMIYOSHI-KU, OSAKA JAPAN FAX:06-6606-5160



【供給電源】 *Fics* バスより供給

【消費電流】 約 0.8A

【周囲温度】 0°C~50°C (結露無き事)

【ジャンパ】

JP1: 欠番

JP2: 12pin ボード選択

<2-11>クローズ他はオープン: 1 枚目

<4-9>クローズ他はオープン: 2 枚目

【絶縁入インタフェース】※1

[CN2:40DI]HIF3BB-50D-2. 54R (70枚)

ピン	信号名	IN/OUT	ピン	信号名	IN/OUT
1	+24V	IN	2	+24V	IN
3	DI:A-0	IN	4	DI:A-1	IN
5	DI:A-2	IN	6	DI:A-3	IN
7	DI:A-4	IN	8	DI:A-5	IN
9	DI:A-6	IN	10	DI:A-7	IN
11	DI:B-0	IN	12	DI:B-1	IN
13	DI:B-2	IN	14	DI:B-3	IN
15	DI:B-4	IN	16	DI:B-5	IN
17	DI:B-6	IN	18	DI:B-7	IN
19	NC	-	20	NC	-
21	+24V	IN	22	+24V	IN
23	DI:C-0	IN	24	DI:C-1	IN
25	DI:C-2	IN	26	DI:C-3	IN
27	DI:C-4	IN	28	DI:C-5	IN
29	DI:C-6	IN	30	DI:C-7	IN
31	DI:D-0	IN	32	DI:D-1	IN
33	DI:D-2	IN	34	DI:D-3	IN
35	DI:D-4	IN	36	DI:D-5	IN
37	DI:D-6	IN	38	DI:D-7	IN
39	NC	-	40	NC	-
41	+24V	IN	42	DI:E-0	IN
43	DI:E-1	IN	44	DI:E-2	IN
45	DI:E-3	IN	46	DI:E-4	IN
47	DI:E-5	IN	48	DI:E-6	IN
49	DI:E-7	IN	50	NC	IN

【絶縁出インタフェース】※1

[CN3:32DO]HIF3BA-40D-2. 54R (70枚)

ピン	信号名	IN/OUT	ピン	信号名	IN/OUT
1	+24V	IN	2	+24V	IN
3	DO:a-0	OUT	4	DO:a-1	OUT
5	DO:a-2	OUT	6	DO:a-3	OUT
7	DO:a-4	OUT	8	DO:a-5	OUT
9	DO:a-6	OUT	10	DO:a-7	OUT
11	DO:b-0	OUT	12	DO:b-1	OUT
13	DO:b-2	OUT	14	DO:b-3	OUT
15	DO:b-4	OUT	16	DO:b-5	OUT
17	DO:b-6	OUT	18	DO:b-7	OUT
19	GND	-	20	GND	-
21	+24V	IN	22	+24V	IN
23	DO:c-0	OUT	24	DO:c-1	OUT
25	DO:c-2	OUT	26	DO:c-3	OUT
27	DO:c-4	OUT	28	DO:c-5	OUT
29	DO:c-6	OUT	30	DO:c-7	OUT
31	DO:d-0	OUT	32	DO:d-1	OUT
33	DO:d-2	OUT	34	DO:d-3	OUT
35	DO:d-4	OUT	36	DO:d-5	OUT
37	DO:d-6	OUT	38	DO:d-7	OUT
39	GND	-	40	GND	-

【付属品】 コネクタは標準付属品です。

コネクタは相当品が適用される場合もあります。

※1: 入出力インタフェースの形式は、*Fics*シリーズカタログ (WBD1-028) を参照願います。