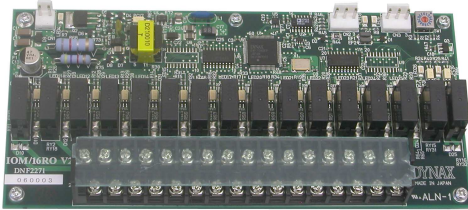


- ◎ シリアルリング型ネットワークデジタル入出力
 ☆ DYNAX 製 専用 ASIC7180 搭載
- ◎ 1リンクに16モジュールまで接続可能
- ◎ *Fics* シリーズ及び *Fics-Atoms* シリーズの入出力装置として利用可能

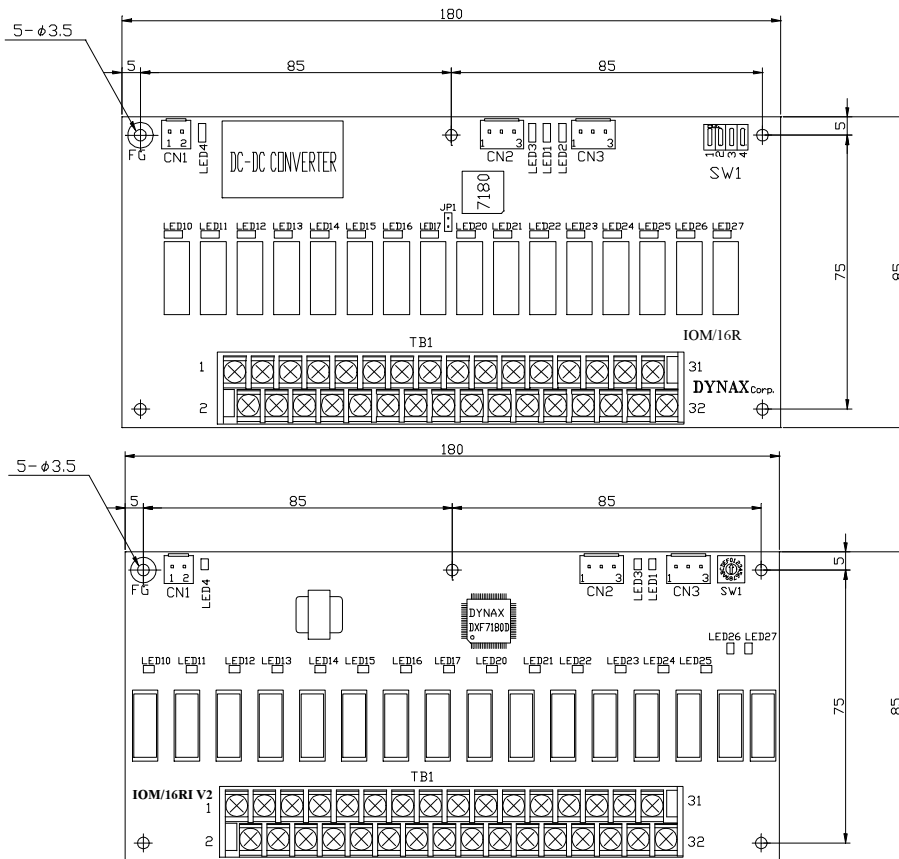


IOM/16RI IOM/16RO IOM/16ROA

シリアルリング型入出力モジュール
[リレータイプ端子台仕様]

IOM/16R は、省配線型入出力装置であり、リング型シリアル通信により、データは高速転送されますので、コントローラへの配線は RS422 の入力と出力のみです。入出力モジュールはリング状に結合され、入力・出力どのような順番でも構いません。組み合わせて 16 個までのモジュールを接続できます。

センサやソレノイド等の近いところに必要なだけ本モジュールを配置することにより、システム全体の省配線化を計り、システムトラブルを未然に防ぐことができます。



【第 1. 2 版】

2008年 3月28日

株式会社 **ダイナックス**

〒183-0055 東京都府中市府中町 1-12-7 センタービル TEL:042-360-1621
 〒558-0041 大阪府大阪市住吉区南住吉 1-19-1 TEL:06-6606-4860

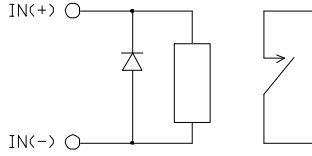
DYNAX CORPORATION

1-12-7-1001 FUCHU-CHO, FUCHU-SHI, TOKYO JAPAN FAX:042-360-1837
 1-19-1 MINAMISUMIYOSHI, SUMIYOSHI-KU, OSAKA JAPAN FAX:06-6606-5160

【仕様】

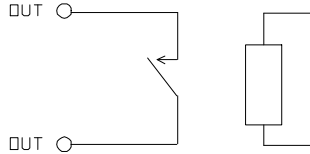
DI 回路

コイル定格電圧/電流 : 24V / 8.3mA
 コイル動作電圧 : 18V以下
 コイル復帰電圧 : 2V以上
 コイル最大許容電圧 : 30V



DO 回路

定格負荷 : AC 250V 3A
 DC 30V 3A
 接点開閉容量 : 1250VA
 150W



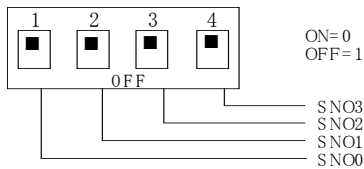
- 伝送仕様 RS422
 - ・ 伝送速度 1.25Mbps
 - ・ 伝送プロトコル I²O-Ring
 - ・ 伝送アドレス設定 4ビット DIP スイッチ (SW1)
 - ・ 状態表示 伝送 (緑 LED×2:送信,受信)+エラー (赤 LED×1)
 - ・ 電気伝送距離 最大 40m (0.3mm²以上のシールド付きツイストペアケーブル)

- 電源仕様
 - ・ 電源電圧 24V ± 10%
 - ・ 消費電流 250mA

- 環境
 - ・ 動作環境 0°C~40°C/35~85%RH (結露なきこと)

- スイッチ・ジャンパ

SW1: モジュール番号を設定します。0~15まで設定出来ます。



SNO0が下位ビットです。

JP1: 2pin オープン固定

- LED 表示
 - LED1 (赤) : 伝送路断線エラー
 - LED2 (緑) : シリアル伝送送信中
 - LED3 (緑) : シリアル伝送受信中
 - LED4 (緑) : 電源入り
 - LD10~17, 20~27 (赤) : DI/DO モニタ

【使用リレー】

IOM/16RI, RO は、オムロン社 G6D-1A 又は同等品
 IOM/16ROA は、オムロン社 G6D-1A-AP 又は同等品

- 接続コネクタ (ケーブル側)

【電源】

CN1: VHR-2N (JST)

ピン	信号名	IN/OUT
1	+24V	IN
2	0V	IN

【RS422入力】

CN2: VHR-3N (JST)

ピン	信号名	IN/OUT
1	RD+	IN
2	RD-	IN
3	GND	-

【RS422出力】

CN3: VHR-3N (JST)

ピン	信号名	IN/OUT
1	SD+	OUT
2	SD-	OUT
3	GND	-

TB1 (IOM/16RI)

1	IN1 (-)	2	IN1 (+)
3	IN2 (-)	4	IN2 (+)
5	IN3 (-)	6	IN3 (+)
7	IN4 (-)	8	IN4 (+)
9	IN5 (-)	10	IN5 (+)
11	IN6 (-)	12	IN6 (+)
13	IN7 (-)	14	IN7 (+)
15	IN8 (-)	16	IN8 (+)
17	IN9 (-)	18	IN9 (+)
19	IN10 (-)	20	IN10 (+)
21	IN11 (-)	22	IN11 (+)
23	IN12 (-)	24	IN12 (+)
25	IN13 (-)	26	IN13 (+)
27	IN14 (-)	28	IN14 (+)
29	IN15 (-)	30	IN15 (+)
31	IN16 (-)	32	IN16 (+)

TB1 (IOM/16RO トライ接点/DO時)

1	OUT1	2	OUT1
3	OUT2	4	OUT2
5	OUT3	6	OUT3
7	OUT4	8	OUT4
9	OUT5	10	OUT5
11	OUT6	12	OUT6
13	OUT7	14	OUT7
15	OUT8	16	OUT8
17	OUT9	18	OUT9
19	OUT10	20	OUT10
21	OUT11	22	OUT11
23	OUT12	24	OUT12
25	OUT13	26	OUT13
27	OUT14	28	OUT14
29	OUT15	30	OUT15
31	OUT16	32	OUT16

【IOM/16RI Ver.2, IOM/16RO Ver.2】

ローコスト版です。複数枚の使用には制限があります。

- 付属品 : コネクタは標準付属品です。
 コネクタは相当品が適用される場合もあります。