

SVC7 Series

カメラ入力付きタッチパネル
一体型アライメントコントローラ

- ◎カラータッチパネルとモーションコントローラ、カメラ入力を一体化し省スペース・ローコストを実現
- ◎高速シリアル通信 (MAX 1.25Mbps)によるモータ制御
 - ☆省配線システム・シンプルなシステム構成
 - ☆最大 16 軸のモータ制御が可能
 - ☆AC サーボ、パルスモータ、アナログ入出力
 - ☆デジタル入出力 (256DI/256DO)
- ◎ロボット言語 **Fics-III** 標準搭載
- ◎グラフィカル作画ツール完備
 - ☆Windows 版 **WinPANEL**
- ◎カメラ入力機能 (NTSC 対応)
 - ☆2チャンネルカメラ入力
- ◎Ethernet 通信インターフェース
- ◎USB ポートによる高速データバックアップ
- ◎24V 単一電源

SVC7は、カメラ入力、高性能シリアル通信型モーションコントローラがTFT液晶カラータッチパネルターミナルと一体化された超小型・高性能・低価格なアライメントコントローラです。TFTカラー液晶 (WVGA、7インチ) 及びタッチパネル採用により、分かりやすく且つ簡単な操作性のシステム構築が可能です。モータ制御及び入出力制御に高速シリアル通信を採用しており、省配線・省スペースシステムで、16軸までの各社ACサーボモータ、パルスモータ、又はDDモータの制御を行う事が出来ます。

USBメモリでのバックアップやシステムデータのローディングが可能になっており、現場でのパソコン作業は不要です。



【第 1. 0 版】

2011年12月28日

株式会社 **ダイナックス**

〒183-0055 東京都府中市府中町1-12-7センタービル TEL:042-360-1621
 〒558-0041 大阪府大阪市住吉区南住吉1-19-1 TEL:06-6606-4860

DYNAX corporation

1-12-7-1001 FUCHU-CHO, FUCHU-SHI, TOKYO JAPAN FAX:042-360-1837
 1-19-1 MINAMISUMIYOSHISUMIYOSHI-KU, OSAKA JAPAN FAX:06-6606-5160

【供給電源】DC24V ±5%

【消費電流】

カメラ無し : 0.34A
2カメラ付き : 0.54A

【メモリのバックアップ】約10年(8H/Day 通電)

【周囲温度】0℃～40℃

【動作湿度】35～85%RH(結露無き事)

【制御電源】

[24V]端子台 M3セムスネジ用

ピン	信号名	IN/OUT
1	+24V	IN
2	0V	-

【モニタ出力】

[MON]RCA ピンジャック

【USB : USBコネクタ】

本体側コネクタ : ミニABメス

【通信インターフェース】

26ピンハーフピッチ 10126-3000PE(住友3M) 10326-52F0-008(住友3M)

ピン	信号名	IN/OUT	用途	ピン	信号名	IN/OUT	用途
1	+24V	IN	電源	14	422:SD1+	OUT	IO-Ring (IOM)
2	24VGND	-	電源	15	422:SD1-	OUT	IO-Ring (IOM)
3	DI1	IN	EMG	16	422GND	-	IO-Ring (IOM)
4	DI2	IN		17	422:RD1+	IN	IO-Ring (IOM)
5	DO1	OUT	CAMERA-SEL	18	422:RD1-	IN	IO-Ring (IOM)
6	DO2	OUT	IOM断線	19	422GND	-	IO-Ring (IOM)
7	EMG	OUT	非常停止	20	232:RXD	IN	RS232C
8	EMG COM	-	非常停止コモン	21	232:TXD	OUT	RS232C
9	SEL	OUT	セレクトSW	22	232:DTR	OUT	RS232C
10	SEL COM	-	セレクトSWコモン	23	232:DSR	IN	RS232C
11	485+	IN/OUT	RS485	24	GND		
12	485-	IN/OUT	RS485	25	NC		
13	485GND	-	RS485	26	FG		

【Eth : Ethernetコネクタ】モジュラー 標準コネクタ

【RS232Cインターフェース】

【RT1】HDEB-9S, HDE-CTF(ヒロセ)

ピン	信号名	IN/OUT	ピン	信号名	IN/OUT
1	NC	-	2	RXD	IN
3	TXD	OUT	4	DTR	OUT
5	GND	-	6	DSR	IN
7	NC	-	8	NC	-
9	+5V	OUT			

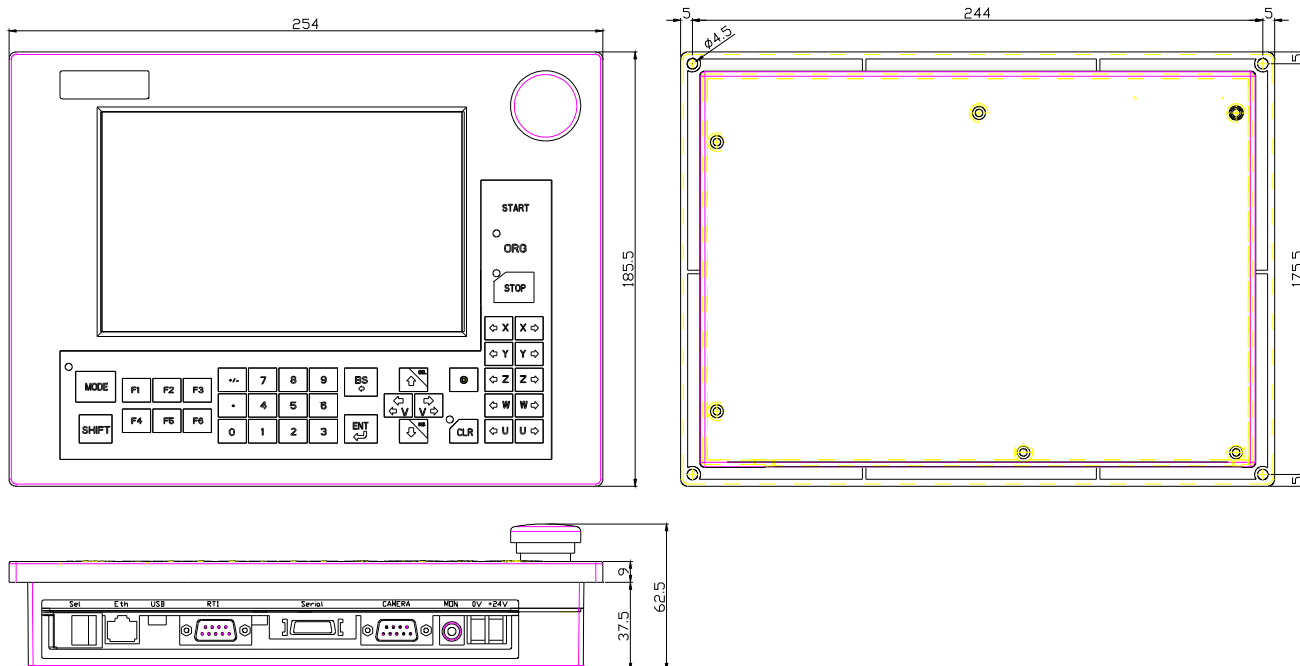
※RT6、PT6、TT6、等各種 Terminal を接続することが出来ます。

【カメラ入力】

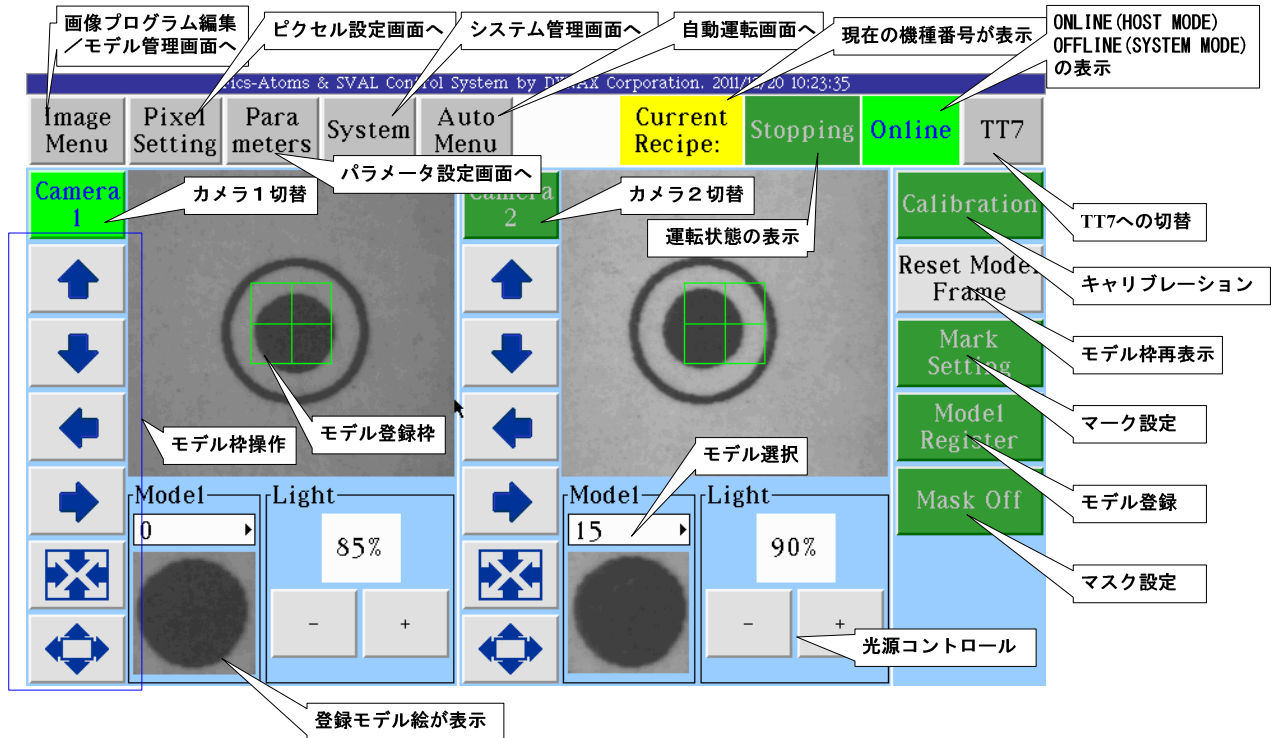
[CAMERA] HDEB-9S, HDE-CTF(ヒロセ)

ピン	信号名	IN/OUT	ピン	信号名	IN/OUT
1	12V	OUT	2	GND	-
3	GND	-	4	CAMERA1	IN
5	NC	-	6	12V	OUT
7	GND	-	8	GND	-
9	CAMERA2	IN			

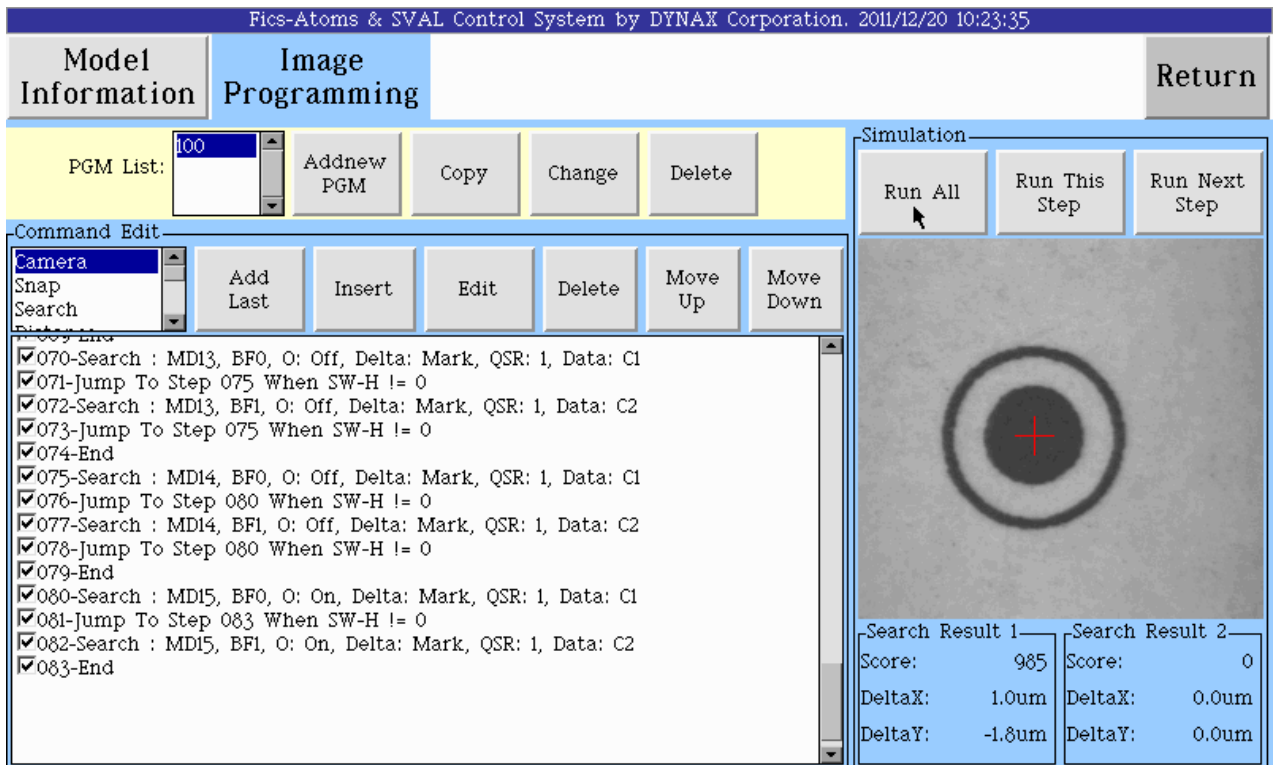
【SVC7 取付図】



【主画面及びモデル登録】



【画像プログラム編集画面】



【パラメータ設定確認画面】

Fics-Atoms & SVAL Control System by DYNAX Corporation. 2011/12/20 10:23:35

Preferences	Parameters Initialize	Return
-------------	--------------------------	--------

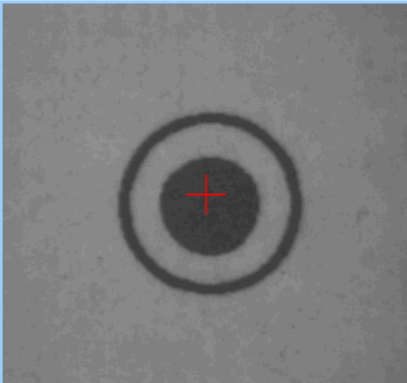
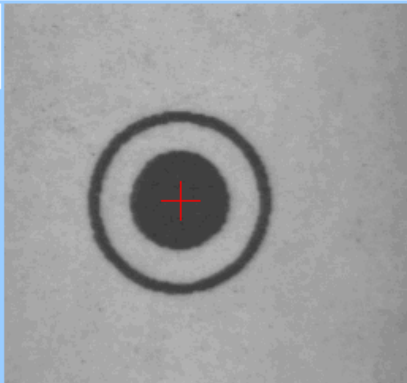
POS. permissible value 0010.0 um Length permissible value 10000.0 um Repeat times 0010 times Length between marks X 000000.0 um Length between marks Y 000000.0 um Theta permissible value 00000020 pls Theta axis: 1 Rotation pulse 06315789 pls Calibration Theta axis pulse 00002000 pls	0030.0 <table border="1" style="width: 100%; border-collapse: collapse;"> <tr><td style="text-align: center;">7</td><td style="text-align: center;">8</td><td style="text-align: center;">9</td></tr> <tr><td style="text-align: center;">4</td><td style="text-align: center;">5</td><td style="text-align: center;">6</td></tr> <tr><td style="text-align: center;">1</td><td style="text-align: center;">2</td><td style="text-align: center;">3</td></tr> <tr><td style="text-align: center;">0</td><td style="text-align: center;">.</td><td style="text-align: center;">+/-</td></tr> <tr><td style="text-align: center;">BS</td><td style="text-align: center;">C</td><td style="text-align: center;">ENTER</td></tr> </table>	7	8	9	4	5	6	1	2	3	0	.	+/-	BS	C	ENTER
7	8	9														
4	5	6														
1	2	3														
0	.	+/-														
BS	C	ENTER														

Stage Coord. Conv. <input type="radio"/> X, Y, Theta <input type="radio"/> Y1, Y2 <input checked="" type="radio"/> X1, X2	Revise Direction X: <input type="radio"/> + <input checked="" type="radio"/> - Y: <input checked="" type="radio"/> + <input type="radio"/> -	Debug Display <input checked="" type="radio"/> No Disp <input type="radio"/> Display	Rough/Fine <input type="radio"/> On <input checked="" type="radio"/> Off	Light <input checked="" type="radio"/> On <input type="radio"/> Off
--	--	--	--	---

【自動運転画面】

Fics-Atoms & SVAL Control System by DYNAX Corporation. 2011/12/20 10:23:35

Image Menu	Parameters	Debug	Online	TT7	Return
------------	------------	-------	---------------	-----	--------

Camera 1		Camera 2		Start
				Origin
				Stop

Score: 998 Delta X: 0.4 um Delta Y: 0.1 um	Score: 985 Delta X: -0.3 um Delta Y: -0.9 um
---	---